



**INFORMATIONEN.** ARCHITEKTUR-BÜRO> RLC ARCHITEKTEN, HERMANN UND KATHARINA STUCKI SCHMEZER // 2013. ALTE FABRIK> LOFTSUITE 330 QM UND TURMLOFT 90 QM // 4 UND 8 GÄSTE // 2 UND 4 SCHLAFZIMMER // 1 UND 2 BADEZIMMER.  
ADRESSE> ALTE SPINNEREI, MURG AM WALENSEE, SCHWEIZ.  
WWW.LOFTHOTEL.CH/UEBERNACHTEN/FERIENWOHNUNGEN/



*Blick Schlafzimmer Loftsuite. Detail Küche Turmloft. Badezimmer Loftsuite. Innenansicht Ess- und Wohnbereich Loftsuite.*

## Lofthotel und Sagibeiz

MURG AM WALENSEE,  
SCHWEIZ

Die Region ist geprägt vom Walensee und den imposanten Bergen, die an einen Fjord erinnern. Das Wasser des Sees ist türkisblau wie in der Karibik. Im Lofthotel und Sagibeiz greifen alle 19 Zimmer die Industrievergangenheit auf und sind nach einem Arbeitsraum der alten Spinnerei in Murg benannt. Der ehemalige Löschwasserturm wurde in eine 5-stöckige Turmsuite für maximal vier Personen ausgebaut. Ausgestattet ist die Turmsuite mit einer Tee-Küche (2 Herdplatten, kleiner Ofen), Essecke, Balkon, Wohnzimmer, 1 Kingsize Bett, 2 Einzelbetten, Dusche/WC, WLAN, Flachbildschirm-TV, Radio, iPod-Docking-Station, Föhn und einer wunderbaren Aussicht auf die Berge und den Walensee. Der Balkon ist zum Innenhof ausgerichtet. Die auf einer Ebene liegende, 330 m<sup>2</sup> große Loftsuite verfügt über vier Loftzimmer

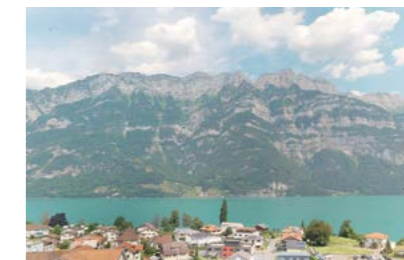
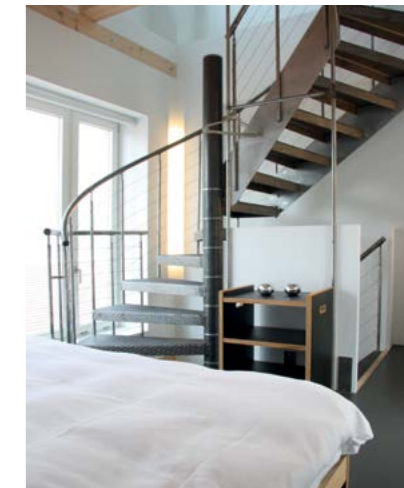
(Doppelzimmer), zwei Badezimmer mit Dusche/WC oder Bad/WC, eine Küche, einen sehr großzügigen Wohnbereich sowie einen Balkon. Ausgestattet mit einem 6 m langem Massivholztisch, diversen Sitzgelegenheiten, großem Flachbildschirm-TV, Radio, iPod-Docking-Station, Föhn, WLAN und ebenfalls mit See- und Bergsicht. Der hinter dem Haus liegende, größte Kastanienwald nördlich der Alpen inspirierte die Innenraumgestaltung. In beiden Einheiten wurden individuell entworfene Unikate aus Kastanienholz mit Designermöbeln und Kunstwerken kombiniert.



*Innenansicht des offenen Wohnbereichs  
Loftsuite. Schlafzimmer Turmloft.*



*Chillbereich mit Panoramafenster Turmloft.  
Detail Schlafzimmer Turmloft.  
Panoramablick. Grundriss Loftsuite.*



**SEHEN & ERLEBEN.** IM SOMMER UND HERBST IST WASSERSPORT UND NATURGENUSS ANGESAGT, IM WINTER SCHNEESPORT, IM FRÜHLING TEILWEISE ALLES ZUSAMMEN. ZUDEM GIBT ES IM AREAL KUNST-AUSSTELLUNGEN ZU BESTAUNEN. ZÜRICH LIEGT 45 AUTOMINUTEN ENTFERNT, NACH BAD RAGAZ SIND ES 25 MINUTEN. AUSFLÜGE NACH CHUR, GLARUS, NÄFELS UND VADUZ SIND SEHR EMPFEHLENSWERT. RUND UM DEN SEE GIBT ES VIELES ZU ENTDECKEN: DAS AUTOFREIE QUINTEN LÄDT ZUM VERWEILEN EIN, AUF DEM FLUMSERBERG WIRD IM SOMMER GERODELT, GEKLETTERT UND GEWANDERT, IM WINTER SKI GEFAHREN UND WEITEREN WINTERSPORTARTEN GEFRÖNT.

